

# あぜりあタイムズ

2022\_7月号 (vol.50)

復興支援員 / 地域おこし協力隊 活動報告とお知らせ

並び、牛乳配布や大抽選会、ステージイベントなど前回に比べさらに盛りだくさんの内容で、600名弱の方々が来場しました。ステージイベントでは大東晋さんのパンフルート演奏、美空すずめさんの歌謡ショー、B2 macSpecial (コートマックスペシャル)さんのバンド演奏などが披露され、岸田内閣総理大臣、福島県の内堀知事も来場されました。村内外多くの方々にご来場いただき大盛況となりました。ご協力いただいた村内外の事業者の皆様、関係者の皆様、心より感謝申し上げます。これからも皆様に楽しんでいただけるイベントを企画して参りますのでどうぞ宜しくお願いいたします。(担当…豊岡)



▲公社唐揚げブース

6月5日(日)に復興交流館あぜりあで行われた「あぜりあ開館4周年記念あぜりあ市」。梅雨間近でしたが、天気に恵まれ晴天の中開催することができました。イベントでは、21事業者が出店し、合計22ブースのテントが



▲ブースを回る岸田総理



▲B2macSpecialのバンド演奏



これからの葛尾村の特産品を活かし、皆様に喜んでいただけるような商品を開発するため、精進して参ります。

## 商品開発セミナー

5月26日(木)、公社職員と村内事業者を対象に、株式会社あきんどの廣田拓也代表取締役と佐藤真平さんを講師として招き、商品開発セミナーを行いました。座学、グループワークを行い、商品開発について基礎から学びました。

## 地域振興券業務受託

今月に地域振興券が発行されます。使用期間は7月20日(水)～1月15日(日)です。村内外約27事業者が対象となっています。カタログも3回(お中元、夏、お歳暮)の時期に分けて行う予定です。どうぞご利用ください。(担当…須賀)

## 復興交流館あぜりあ 7月開館日について

18日(月・祝)開館 ▶ 19日(火)休館

＼お花のご寄付をいただきました！／



▲葛尾小中学校 PTA



▲葛尾村生活研究グループ

ネイティブ葛尾

Lv★★★★

草むしってたら、  
草取り作業している時、  
くびたから、  
首元や、

すねながら、  
足元が、

虫に刺さっちゃう  
蚊に刺され

いでえごどろ。  
痛かったです。

人と人をつなぐ



発行元：一般社団法人葛尾むらづくり公社

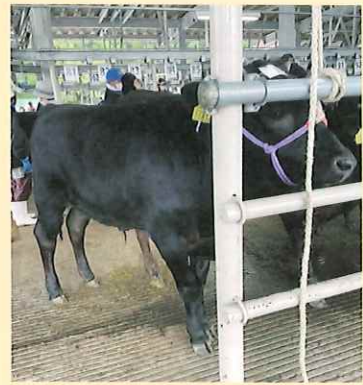
〒979-1602 葛尾村大字落合字落合 20 番地 1 【TEL (FAX)】 0240-23-7767 【TEL】 0240-23-7765

復興交流館「あぜりあの開館時間は9時～17時となります。＊休館日は月曜日となっております。



# 地域おこし協力隊 活動報告

## ■牛屋



本宮家畜市場で子牛をせりに出してきました。今月のせりは、子牛の平均価格が大きく下がりました。飼料を含め様々な資材が高騰した結果だと思われます。肥育農家にとっても繁殖農家にとっても辛い状況ではありますが、いつも通りの作業に取り組み、良い牛を育てていきたいと思えます。  
(担当…立石)

## ■かつらおファーム



ヤギのランチやん、コナンくん親子と、あぜりあ市に出店してきました！たくさんの方に触れ合っていただし、楽しく過ごせました。  
(担当…沖澤)

## ■佐久間牧場



北海道から1頭、オーストラリアから2頭の牛が来ました。7月にお産の予定なので頑張つて元気な赤ちゃんを産んで欲しいです！  
(担当…柳沼)

## 献上野菜を作るの巻①



今年もお野菜を作る時期がやってきました。

6月中旬、公社の畑にて



今年は、母の大好きなとうもろこしを作ります。



そして、無事とうもろこしが出来た際には

母上へ献上する予定です。



実がなるとを折って

とうもろこし栽培頑張ります！

## とも市 毎週木曜日 野菜無人販売

〈7月開催日〉

7日・14日・21日・28日

※野菜の生育によってお休みになる場合がございます。

## 【編集後記】

あぜりあタイムズが今月号で50回目の発行となりました。職員が増え、活動の幅も広がり、皆様にお伝えする情報が確実に多くなっていると感じます。これからも様々な活動を皆様にお伝えできるよう、公社職員一同精進して参ります。どうぞよろしく願いいたします。

今年も半分が終わり、後半に差し掛かりました。後半も気を抜かず、色んなことに挑戦していきます！(茂木)

## ■せせらぎ食堂開始



7月から、せせらぎ食堂「かえで」がオープンします。毎週金曜日・日曜日に11時〜13時30分までそば、うどん、おにぎり等を提供します。皆様ぜひご利用ください。  
(担当…荒井)

## 〈メニュー〉

- 山菜そば・うどん
- かき揚げそば・うどん
- きつねそば・うどん
- 冷やしうどん

各500円

大盛りプラス150円

- 鮭おにぎり
- 梅おにぎり
- おいなり (2個)

各150円

## ■えごまドレッシング復活！



1本 ¥1000

6月5日(日)にえごまドレッシングが約1年ぶりに販売を再開しました。今回も会津若松市のフレンチ料理店 レストラン・ラ・レゾンに製造を委託しました。オーナーシェフが1本1本手作りしたこだわりのドレッシングをぜひご賞味ください。

## 黒田次長、1年9ヶ月 ありがとうございました！



6月30日付で退職することとなりました。短い間でしたが、楽しい思い出を数多く作ることができました。ありがとうございました。  
(黒田俊幸)