

正月特大号

# あぜりあタイムズ

2025\_1月号 (vol.80)

復興支援員 / 地域おこし協力隊 / 移住支援員 活動報告とお知らせ

## 新年挨拶

新年あけましておめでとうございます。  
 旧去年は格別のご厚情を賜り、誠にありがとうございました。  
 去年は、御食事処政のオープンや復興交流館あぜりあのリニューアル、みんな食堂の運営など、新たな取り組みをスタートさせ、地域の皆様にご利用いただきました。また、ツール・ド・かつらおやあぜりあ市、もりもりランドのイベント開催など、様々な活動を通して、多くの方々に葛尾村の魅力を知っていただく機会を設けることができました。本年も地元住民のつながりを深め、活気あふれる村づくりを目指しますので、温かいご支援を賜りますよう、よろしくお願い申し上げます。



一般社団法人葛尾むらづくり公社 代表理事 松本 弘



「おこりんぼさんのソース」1380円(税込)280g  
 トマトとウガランの絶妙なバランスが特徴で一度食べたらかせになる美味しさ。

葛尾村で栽培された「トマト」すずこまを使用し、南相馬市産トマト「すずこま」を使用し、南相馬市産トウガラシを加えた濃厚な「トマトソース」です。すずこまは葛尾村の夏の涼しい気候に適しており、2023年から本格的な栽培が始まったトマトです。水分が少なく、加熱調理し旨味が増すことが特徴で、リコピン含有量も豊富なために、健康志向の方にもおすすめです。にんにくの香りがしっかり広がり、ピリツと辛みが効いたこのトマトソースは、 Pasta やリゾットにぴったりの万能ソースです。280g入りで180円(税込)数量限定で葛尾村復興交流館あぜりあにて販売中。製造は南相馬市小高区の「小高工房」によるものです。

葛尾むらづくり公社では「すずこま」の栽培に興味のある農家さんを募集しています。詳細は葛尾むらづくり公社(0240-23-7765)までお問い合わせください。(猪狩)

葛尾村産トマト「すずこま」使用  
 アラビータソースが新発売



12月(日水)、旧佐久間輪業で「葛尾みんな食堂」を開催しました。子育て世帯や地域住民など、約30名が参加し、会場は温かい雰囲気になりました。この日は、パシライズやフルーツポンチといったメニューが振る舞われ、参加者同士が食卓を囲んで楽しく交流する姿が見られました。保護者からは「夕食準備の負担が減り助かった」という声が多く寄せられ、地域住民からも「次回は手伝いたい」との意見が聞かれるなど、食堂を通じた地域のつながりが感じられる場となりました。

こうした取り組みをきっかけに、子育て世帯が気軽に相談や交流ができる場を作り、地域ぐるみのサポート体制を構築していくことの重要性を改めて実感しました。今後は、住民参加型の運営を目指し、継続的に開催するともに、より多くの人が関われる仕組みづくりを進めていきます。(菊池山田)

「葛尾みんな食堂」  
 開催しました

### 年始営業開始日のお知らせ

復興交流館あぜりあ

1月4日(日) 曜日から営業いたします。



御食事処政

1月6日(月) 曜日から営業いたします。  
 みどりの里せせらぎ荘は通常営業いたします。



### ～新春クイズ～

第一問、これは何のシルエットでしょうか？

案勝♪ 新年この時期と言えどお餅！

ピンポン！ ひゃっほー！ うほほーい！ ハライっぱい！

第二問、これは何のシルエットでしょうか？

もらった♪ この流れとくれば凍み餅！

ブー！ 正解はかまぼこ！

くそう！ くそう！ おいしい！

作：かんの

### とも市(野菜無人販売) 冬季休業のお知らせ

【休業期間】1月～3月中旬まで  
 ※再開は3月下旬を予定しています。

### 宿泊交流館みどりの里せせらぎ荘からのお知らせ

#### イルミネーション点灯

せせらぎ荘の中庭にイルミネーションを設置いたしました。イメージキャラクター「タレシみちゃん」やクリスマスキャラクターをイメージした赤いじゅうたんなど葛尾村らしい電飾になっています。12月24日から1月1日の間は、1月の間は点灯する予定です。せせらぎ荘をご利用しながらイルミネーションもご覧ください。

#### ふたばイト交流会 @もりもりランドかつらお

双葉郡8町村のまちづくり会社が情報交換などを進める「ふたばイト(ふたば郡まちづくり協議会)の交流会が、2月5日(日)、葛尾村森林公園もりもりランドかつらおなどで開かれました。双葉郡のまちづくり会社や行政関係者など約20名が参加し、バーベキューやモルックなどを行いながら地域のまちづくりについて意見を交わしました。

### 移住フェアに出展

2月7日(土)8日(日)、東京ビッグサイトで開催された「JONZ移住交流&地域おこしフェア2024」に出展しました。このイベントには全国各地の自治体も参加し、移住や地域おこしに関心を持つ多くの来場者で賑わいました。葛尾村のブースには、(組)の方々が訪れ、村営住宅や空き家活用、子育て支援、就職環境などについて具体的な相談を受けました。今後も継続的に情報提供を行い、来場者とのつながりを大切にしながら、村の魅力を広げていきます。

### 募集情報 空き地・空き家バンク募集

移住定住支援センターまでお問合せください。  
 TEL: 0240-23-7727 担当：郡司

### 御食事処政

【定休日】月曜(祝日の場合は翌平日)  
 【御予約・お問い合わせ】  
 TEL: 070-7581-8038  
 営業 17:00～21:30 (ラストオーダー 21:00)

発行元：一般社団法人葛尾むらづくり公社  
 〒979-1602 葛尾村大字落合字落合20番地1

葛尾むらづくり公社 0240-23-7765  
 復興交流館あぜりあ 0240-23-7767

移住定住支援センター 0240-23-7727

復興交流館あぜりあの開館時間は9時～17時となります。\*月曜日定休(月曜日が祝日の場合は翌平日が定休)



専務理事  
松本松男

縁の下の力持ち  
をしっかりと!



事務局長  
米谷量平

心穏やかに



事務局長次長  
鈴木清司

早寝早起き



地域おこし協力隊  
佐藤正幸

日々是好日



復興支援員  
渡辺政廣

継続は力なり



地域おこし協力隊  
阿部優子

一心桜体

業務マネジメントチーム



復興支援員  
菅野芳貴

元気ハツラツ



松本民子

終わりがければ  
すべてよし



復興支援員  
菊池未央

点滴穿石



復興支援員  
山口和希

山是山水是水



復興支援員  
猪狩智裕

感謝を忘れない



地域おこし協力隊  
但野桃花

気炎万丈

もりもりランド・かつらお



地域おこし協力隊  
坂本光史

村の明るい未来を  
みんなて語りあいたい



地域おこし協力隊  
島英範

心機一転

あけましておめでとうございます  
迎春 新年の抱負

葛尾むらづくり公社職員

計 22 名に聞きました。

移住定住支援センター



移住支援員  
郡司あゆみ

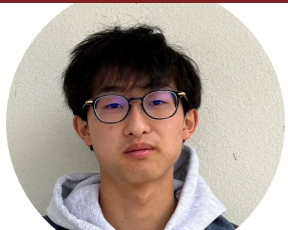
無理なく生きる



移住相談員  
菅野海琴

笑門福来

株式会社牛屋 所属



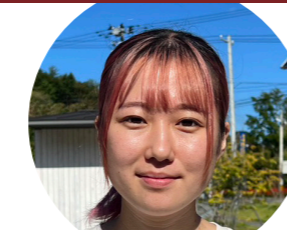
地域おこし協力隊  
立石剛大

日々精進



地域おこし協力隊  
佐藤美季

勇往邁進



地域おこし協力隊  
秋葉絢水

コツコツ、テキパキ

株式会社佐久間牧場 所属



地域おこし協力隊  
長谷川大樹

自分の直感に従って  
とりあえずやってみる

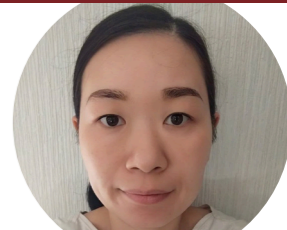
株式会社真畜産 所属



地域おこし協力隊  
樋山勝斗

凡事徹底

かつらお胡蝶蘭合同会社 所属



地域おこし協力隊  
伊藤久美

出会いに感謝し  
明るく前進!